

Latitude 12 5000 Series

E5270

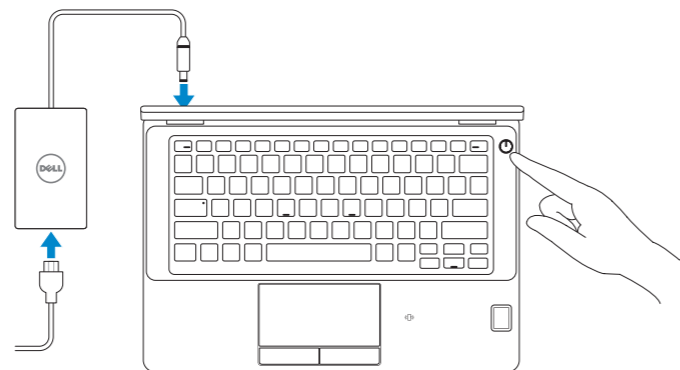
Quick Start Guide

Stručná úvodní příručka
Gyors üzembe helyezési útmutató
Skrócona instrukcja uruchomienia
Stručná úvodná príručka



1 Connect the power adapter and press the power button

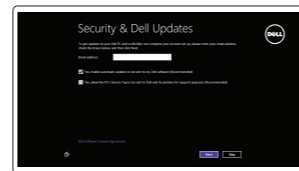
Připojte napájecí adaptér a stiskněte vypínač
Csatlakoztassa a tápadaptert és nyomja meg a bekapcsológombot
Podłącz zasilacz i naciśnij przycisk zasilania
Zapojte napájecí adaptér a stlačte spínač napájania



2 Finish operating system setup

Dokončete nastavení operačního systému
Fejezse be az operációs rendszer beállítását
Skonfiguruj system operacyjny
Dokončite inštaláciu operačného systému

Windows 8.1



Enable security and updates

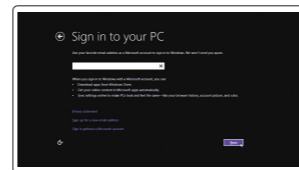
Aktivujte zabezpečení a aktualizace
Kapcsolja be a számítógép védelmét és a frissítéseket
Włącz zabezpieczenia i aktualizacje
Povolte bezpečnostné funkcie a aktualizácie



Connect to your network

Připojte se k síti
Kapcsolódjon a hálózathoz
Nawiąż połączenie z siecią
Pripojte sa k sieti

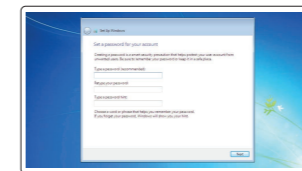
- NOTE: If you are connecting to a secured wireless network, enter the password for the wireless network access when prompted.**
- POZNÁMKA:** Pokud se připojíte k zabezpečené bezdrátové síti, na vyzvání zadejte heslo pro přístup k dané bezdrátové síti.
- MEGJEGYZÉS:** Ha egy biztonságos vezeték nélküli hálózathoz csatlakozik, adja meg annak jelszavát, amikor erre a vezeték nélküli hálózathoz való hozzáféréshez szükség van.
- UWAGA:** Jeśli nawiążujesz połączenie z zabezpieczoną siecią bezprzewodową, wprowadź hasło dostępu do sieci po wyświetleniu monitu.
- POZNÁMKA:** Ak sa pripájate k zabezpečenej bezdrôtovej sieti, na výzvu zadajte heslo prístupu k bezdrôtovej sieti.



Sign in to your Microsoft account or create a local account

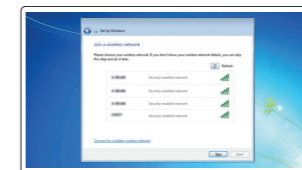
Přihlaste se k účtu Microsoft nebo si vytvořte místní účet
Jelentkezzen be a Microsoft fiókjába, vagy hozzon létre helyi fiókot
Zaloguj się do konta Microsoft albo utwórz konto lokalne
Prihláste sa do konta Microsoft alebo si vytvorte lokálne konto

Windows 7



Set a password for Windows

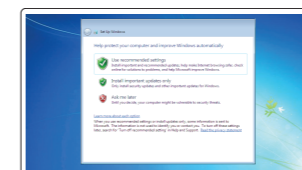
Nastavte heslo pro systém Windows
Állítson be jelszót a Windows-hoz
Ustaw hasło systemu Windows
Nastavte heslo do systému Windows



Connect to your network

Připojte se k síti
Kapcsolódjon a hálózathoz
Nawiąż połączenie z siecią
Pripojte sa k sieti

- NOTE: If you are connecting to a secured wireless network, enter the password for the wireless network access when prompted.**
- POZNÁMKA:** Pokud se připojíte k zabezpečené bezdrátové síti, na vyzvání zadejte heslo pro přístup k dané bezdrátové síti.
- MEGJEGYZÉS:** Ha egy biztonságos vezeték nélküli hálózathoz csatlakozik, adja meg annak jelszavát, amikor erre a vezeték nélküli hálózathoz való hozzáféréshez szükség van.
- UWAGA:** Jeśli nawiążujesz połączenie z zabezpieczoną siecią bezprzewodową, wprowadź hasło dostępu do sieci po wyświetleniu monitu.
- POZNÁMKA:** Ak sa pripájate k zabezpečenej bezdrôtovej sieti, na výzvu zadajte heslo prístupu k bezdrôtovej sieti.



Protect your computer

Ochrana počítače
Védje számítógépét
Zabezpiecz komputer
Chráňte svoj počítač

Ubuntu

Follow the instructions on the screen to finish setup.

Dokončete nastavení podle pokynů na obrazovce.
A beállítás befűezéséhez kövesse a képernyőn megjelenő utasításokat.
Postępuj zgodnie z instrukcjami wyświetlanymi na ekranie, aby ukończyć proces konfiguracji.
Podľa pokynov na obrazovke dokončite nastavenie.

Locate Dell apps in Windows 8.1

Umístění aplikací Dell v systému Windows 8.1
Keresse meg a Dell alkalmazásokat Windows 8.1 alatt
Odszukaj aplikacje Dell w systemie Windows 8.1
Nájdite aplikácie Dell v systéme Windows 8.1



Register My Device

Register your computer

Registrace počítače | Regisztrálja a számítógépét
Zarejestruj komputer | Zaregistrujete si počítač



Dell Backup and Recovery

Backup, recover, repair, or restore your computer

Zálohování, zotavení, oprava nebo obnovení počítače
Készítsen biztonsági mentést, állítsa helyre, javítsa vagy állítsa helyre számítógépét
Utwórz kopię zapasową, napraw lub przywróć komputer
Zálohovanie, obnovenie funkčnosti, oprava alebo obnovenie stavu vášho počítača



Dell Data Protection | Protected Workspace

Protect your computer and data from advanced malware attacks

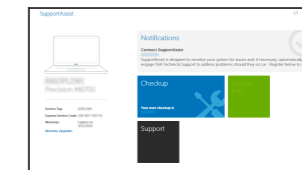
Chraňte svůj počítač a data před útoky pokročilého malwaru
Védje számítógépét és adatait a fejlett rosszindulatú szoftverek támadásai ellen
Chroń komputer i dane przed zaawansowanymi atakami
Chráňte počítač a údaje pred sofistikovanými útokmi malvéru



Dell SupportAssist

Check and update your computer

Kontrola počítače a prípadná aktualizace
Ellenőrizze és frissítse számítógépét
Wyszukaj i zainstaluj aktualizacje komputera
Kontrolujte a aktualizujte svoj počítač



Product support and manuals

Podpora a příručky k produktům
Terméktámogatás és kézikönyvek
Pomoc technická i podręczniki
Podpora a příručky produktu

Contact Dell

Kontaktujte společnost Dell | Kapcsolatfelvétel a Dell-lel
Kontakt z firmą Dell | Kontaktуйте Dell

Regulatory and safety

Regulace a bezpečnost
Szabályozások és biztonság
Przepisy i bezpieczeństwo
Zákonem vyžadované a bezpečnostné informácie

Regulatory model

Směrniceový model | Szabályozó modell
Model | Regulačný model

Regulatory type

Regulační typ | Szabályozó típus
Typ | Regulačný typ

Computer model

Model počítače | Számítógép modell
Model komputera | Model počítača

Dell.com/support

Dell.com/support/manuals

Dell.com/support/windows

Dell.com/support/linux

Dell.com/contactdell

Dell.com/regulatory_compliance

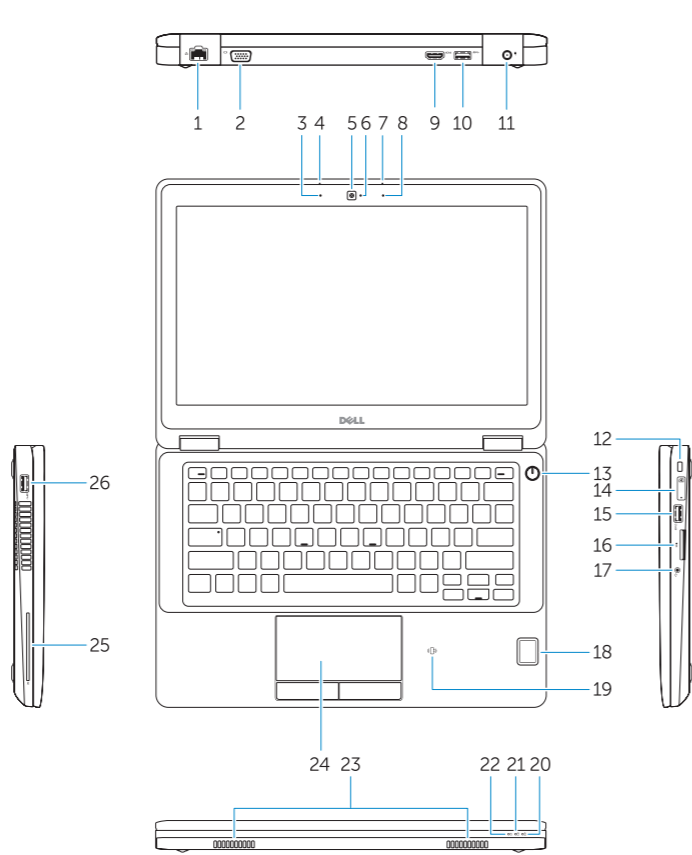
P23T

P23T001

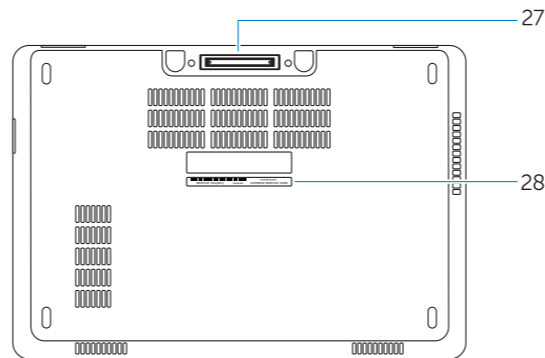
Latitude 12-E5270

Features

Funkce | Jellemzők | Funkcje | Vlastnosti



1. Network connector
2. VGA connector
3. Microphone (non-touch)
4. Microphone (touch)
5. Camera (optional)
6. Camera-status light (optional)
7. Microphone (touch)
8. Microphone (non-touch)
9. HDMI connector
10. USB 3.0 connector
11. Power connector
12. Security-cable slot
13. Power button
14. SIM connector (optional)
15. USB 3.0 connector with PowerShare
16. SD memory card reader
17. Headset connector
18. Touch Fingerprint reader (optional)
19. Contactless smart card reader (optional)
20. Battery-status light
21. Hard-drive activity light
22. Power-status light
23. Speakers
24. Touchpad
25. Smart-card reader (optional)
26. USB 3.0 connector
27. Dock connector
28. Service-tag label



1. Síťový konektor
2. Konektor VGA
3. Mikrofon (nedotýkový displej)
4. Mikrofon (dotykový displej)
5. Kamera (volitelná)
7. Indikátor stavu kamery (volitelná)
8. Mikrofon (dotykový displej)
9. Konektor HDMI
10. Konektor USB 3.0
11. Konektor napájení
12. Slot bezpečnostního kabelu
13. Vypínač
14. Konektor karty SIM (volitelná)
15. Konektor USB 3.0 s technologií PowerShare

1. Hálózati csatlakozó
2. VGA csatlakozó
3. Mikrofon (nem érintőképernyős)
4. Mikrofon (érintőképernyős)
5. Kamera (opcionális)
6. Kamera állapotjelző fény (opcionális)
7. Mikrofon (érintőképernyős)
8. Mikrofon (nem érintőképernyős)
9. HDMI csatlakozó
10. USB 3.0 csatlakozó
11. Tápcsatlakozó
12. Biztonsági kábel foglalata
13. Bekapcsológomb
14. SIM csatlakozó (opcionális)
15. USB 3.0 csatlakozó PowerShare-rel

16. Čtečka paměťových karet SD
17. Konektor náhlavní sady
18. Dotyková čtečka otisků prstů (volitelná)
19. Čtečka bezkontaktních čipových karet (volitelná)
20. Indikátor stavu baterie
21. Indikátor činnosti pevného disku
22. Indikátor stavu napájení
23. Reproduktory
24. Dotyková podložka
25. Čtečka čipových karet (volitelná)
26. Konektor USB 3.0
27. Dokovací konektor
28. Servisní štítek

16. SD memóriakártya olvasó
17. Fejhallgató csatlakozó
18. Érintő ujjlenyomat leolvasó (opcionális)
19. Érintésmentes SmartCard olvasó (opcionális)
20. Akkumulátor állapot jelzőfény
21. Merevlemez-meghajtó aktivitás jelzőfény
22. Bekapcsolás állapot jelzőfény
23. Hangszórók
24. Érintőpad
25. SmartCard olvasó (opcionális)
26. USB 3.0 csatlakozó
27. Dokkoló csatlakozó
28. Szervíz fül címke

1. Złącze sieciowe
2. Złącze VGA
3. Mikrofon (modele bez ekranu dotykowego)
4. Mikrofon (modele z ekranem dotykowym)
5. Kamera (opcjonalna)
6. Lampka stanu kamery (opcjonalna)
7. Mikrofon (modele z ekranem dotykowym)
8. Mikrofon (modele bez ekranu dotykowego)
9. Złącze HDMI
10. Złącze USB 3.0
11. Złącze zasilania
12. Gniazdo linki antykradzieżowej
13. Przycisk zasilania

1. Sieťový konektor
2. Konektor VGA
3. Mikrofon (bezdotykový)
4. Mikrofon (dotykový)
5. Kamera (voliteľná)
6. Kontrolka stavu kamery (voliteľná)
7. Mikrofon (dotykový)
8. Mikrofon (bezdotykový)
9. Konektor HDMI
10. Konektor USB 3.0
11. Konektor napájania
12. Otvor pre bezpečnostný kábel
13. Tlačidlo napájania
14. Konektor SIM (voliteľná)
15. Konektor USB 3.0 s podporou PowerShare

14. Gniazdo SIM (opcjonalna)
15. Złącze USB 3.0 z funkcją PowerShare
16. Czytnik kart pamięci SD
17. Złącze zestawu słuchawkowego
18. Czytnik linii papilarnych (opcjonalna)
19. Czytnik kart zbliżeniowych (opcjonalna)
20. Lampka stanu akumulatora
21. Lampka aktywności dysku twardego
22. Lampka stanu zasilania
23. Głośniki
24. Tabliczka dotykowa
25. Czytnik kart inteligentnych (opcjonalna)
26. Złącze USB 3.0
27. Złącze dokowania
28. Etykieta ze znacznikiem serwisowym

16. Čítačka pamäťových kariet SD
17. Konektor náhlavnej súpravy
18. Dotyková čítačka odtlačkov prstov (voliteľná)
19. Bezkontaktná čítačka pre kartu Smart (voliteľná)
20. Kontrolka stavu batérie
21. Kontrolka aktivity pevného disku
22. Kontrolka stavu napájania
23. Reproduktory
24. Dotyková plocha
25. Čítačka kariet Smart (voliteľná)
26. Konektor USB 3.0
27. Dokovací konektor
28. Etiketa servisného štítku



0F83YGA02

© 2016 Dell Inc.

© 2016 Microsoft Corporation.

© 2016 Canonical Ltd.

Printed in China.

2016-07